



# DIKU Business Club

DIKU Business Club har forskellige typer medlemskab. På [diku.dk/club](http://diku.dk/club) kan du læse mere om, hvad det indebærer at være hhv. premium, basic eller virtuelt medlem, og hvordan du melder din virksomhed ind.

## Medlemsfordele:

- Måltrettet rekruttering af DIKUs studerende
- Sparring og samarbejde med DIKUs forskere
- Erfaringsudveksling med andre klubmedlemmer
- Profilering af virksomheden over for studerende og omverdenen
- Mulighed for at deltage i særarrangementer

## Vil du vide mere?

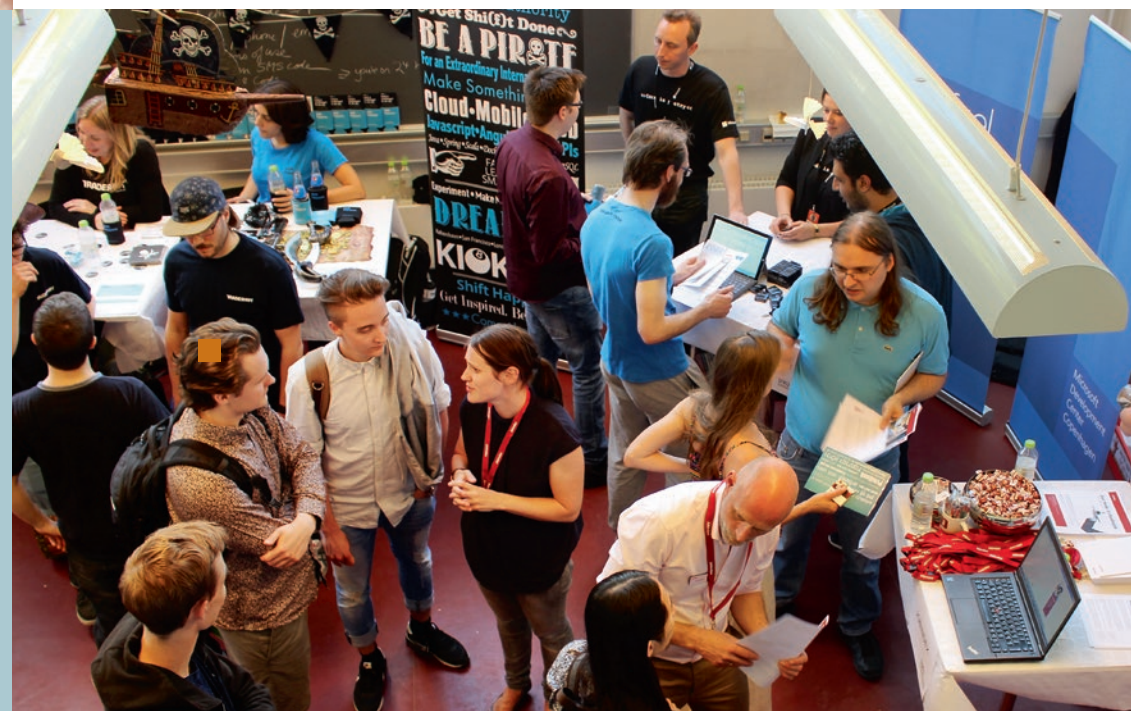
Besøg os på [diku.dk/club](http://diku.dk/club) eller send en mail til [club@di.ku.dk](mailto:club@di.ku.dk)  
Du kan også følge **DIKU Business Club** på [LinkedIn](#)

## Udgivet af:

DIKU Business Club  
Datalogisk Institut  
Københavns Universitet  
Universitetsparken 5  
2100 København Ø  
[www.diku.dk/club](http://www.diku.dk/club)



KØBENHAVNS UNIVERSITET  
DATALOGISK INSTITUT



■ DIN INDGANG TIL REKRUTTERING,  
FORSKNINGSSAMARBEJDE OG  
EMPLOYER BRANDING



## DIKU Business Club tilbyder din virksomhed:

### Kom tættere på DIKUs studerende

Rekruttering og employer branding er noget, de fleste it-virksomheder efterlyser. Som medlem inviteres din virksomhed til DIKUs årlige karrieredag, hvor I kan pitche jobs og projekter til de studerende. Der kan derudover aftales særarrangementer, hvor virksomheden møder de studerende – enten gennem faglige gæsteforelæsninger, hackathons, virksomhedsbesøg eller sociale arrangementer. Vi formidler desuden din virksomheds jobopslag til de platforme, vores studerende ser.

### Bliv opdateret på ny forskning og nyt om instituttet

På de tre årlige medlemsmøder fortæller vores forskere om aktuelle forskningsprojekter, de er involveret i, inden for eksempelvis sundhedsteknologi, data science, medicinsk billedbehandling eller finans-it. Desuden får I aktuelle nyheder fra instituttet, eksempelvis nye centre, nye forskergrupper eller nyt fra uddannelsesområdet, og inviteres til sociale arrangementer som fx tiltrædelsesforelæsninger eller den årlige DIKU Alumnedag.

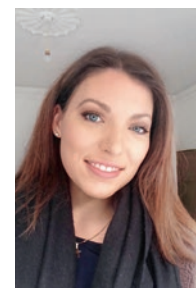
### Forsknings- og erhvervssamarbejde

DIKU Business Club støtter op om forskningssamarbejde mellem virksomheder og universitetet. Som medlem kan du få rådgivning om støtteordninger til forskningsprojekter, hvor partnerskaber mellem virksomhed og universitet er i fokus. Vi kan hjælpe jer med at ansøge om erhvervs-ph.d. og erhvervs-postdocs eller skabe kontakter til etablering af konsortier. Vi samarbejder med Alexandra Institutet, som er et godkendt teknologisk serviceinstitut, om anvendte forskningsprojekter, og vi tager gerne en snak med jer om ideer til nye samarbejdsprojekter.



*Et DIKU Business Club-medlemskab er vigtigt for min kontakt til Datalogisk Institut på Københavns Universitet. Gennem DIKUs arrangementer får Danske Banks Group IT adgang til de studerende, fx ved Karrieredagen, og derigennem kan vi skabe kontakt på deres banehalvdel. Sidegevinsterne ved medlemskabet er også de bedre muligheder, vi får for at samarbejde om research projekter som eksempelvis HiperFit og udveksle erfaringer med andre virksomheder.*

**Niels-Kristian Gleerup,**  
Chief planning consultant,  
Danske Bank Group IT



*De studerende i sig selv var rigtig gode og interessante at tale med. Det var fedt, at de var ved vores stand i 10 min eller mere ad gangen. Det gav os nogle spændende samtaler!*

**Sofie Emilie Hjortskov Larsen,**  
Employer branding officer hos Skat,  
om deltagelse i DIKU Karrieredagen

## Eksempler på erhvervssamarbejder

**DABAI** er et samarbejde mellem tre universiteter, styrelser og virksomheder, der skal skabe innovative løsninger, bl.a. ved hjælp af maskinlæring, der gør det nemt at analysere på store datamængder.

### ■ Dabai.dk

**IDAS** står for Industrial Data Analysis Service og er et treårigt projekt finansieret af DIKU og Industriens Fond. Målet med projektet er at overføre den nyeste Big Data viden og teknologi til dansk industri samt at identificere og løse de udfordringer, som dansk industri står overfor, når de skal anvende Big Data metoder.

### ■ Big-data.dk

**SCAUT** står for Self, Collaborative and AUto-detection og er navnet på et forskningsprojekt i samarbejde med tre virksomheder samt Rigshospitalet og med finansiering af Innovationsfonden, der skal gøre hverdagen lettere for hjertepatienter gennem udviklingen af en app til styring af pacemakere.

### ■ Scaut.dk